



MAGMA

APARTEMENTS



Lanzarote - Tinguaton

TINGUATON ist ein kleiner verwunschener Ort, fernab von Touristenhochburgen, den man auf Lanzarote meistens nicht einmal auf der Landkarte entdeckt. Er liegt zwischen den Weinbergen von LA GERIA und dem Wallfahrtsort MANCHA BLANCA. Das Haus von Christian Honerkamp grenzt zudem an den Nationalpark TIMANFAYA.

Von diesem zentralen Standort aus kann man in jede Himmelsrichtung die Insel erkunden. Das ganzjährige, milde Klima lässt Athleten von überall herkommen, um sich hier auf ihre Wettkämpfe vorbereiten zu können. Von Surfen, über Radfahren, Klettern, Kiten, oder Paragliding ist alles möglich, auch am Strand zu entspannen.

Der Künstler
Christian
Honerkamp
bietet ihnen drei
wunderschöne
Ferienunterkünfte
zum Entspannen
an.

LEOPARDEN APARTMENT



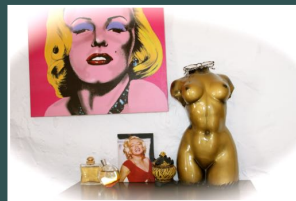
- Küche, Bad
- Schlaf/Wohn und Esszimmer
- Waschmaschine
- Privatterrasse
- WLAN, Deutsches TV



MARILYN STUDIO



- Küche, Bad
- WLAN, Deutsches TV



Kunst-Haus

christian.honerkamp@gmail.com

+34 679 771 661

Text hier eingeben



- Küche, Bad
- 2 Schlafzimmer
- 1 Wohnzimmer
- 1 Wohn/Schlafzimmer
- Waschmaschine
- Großer Patio mit Barbecue
- WLAN, Deutsches TV

